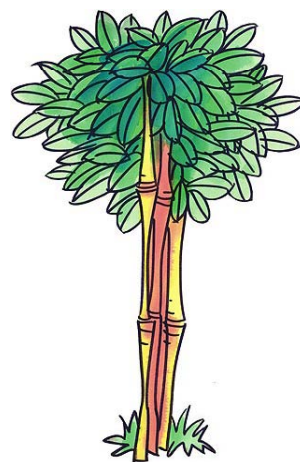
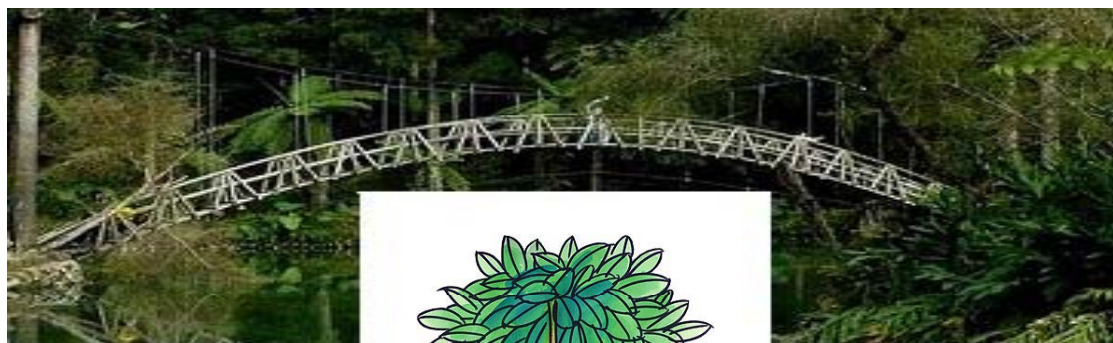


# Grande Projeto Bambu



**China-Brasil**

"O processo de desertificação, que ocupa cada vez mais áreas do nosso planeta Terra, é um dos maiores problemas atualmente e refrear o seu crescimento é um dos maiores desafios das duas próximas décadas, ou seja, da nossa geração.

Temos a responsabilidade de decidir como queremos deixar o nosso planeta Terra para as gerações vindouras."

Dipl.-Ing., Phys. Edmond Krecké (engenheiro físico)

Li Quichang

Dipl.-Ing. Horst Hahn (engenheiro)

Dr. Johannes Gottlieb (engenheiro)

(Membros da ARGE)

Luxemburgo, 7 de novembro de 2009

